

FAITES VIVRE

Les expos
du



LE DÉBAT

TOUS CROYANTS ?

Tous croyants ?

**Alors, faits ou opinions ?
Sciences ou pseudosciences ?
Les croyances, à quoi ça sert ?**

L'exposition *Tous Croyants ?* propose d'éveiller l'esprit critique en abordant le monde avec un soupçon de recul. De prendre le temps d'analyser les choses à une époque où les opinions se forment à la vitesse de 280 caractères par minute. Elle se veut une boîte à outils, une amorce de décodage, un jeu de miroir. Un moment où se demander ensemble et en toute liberté : « sommes-nous tous des croyants ? »

Avec cette exposition, le Centre d'Action Laïque de la Province de Liège a la volonté de promouvoir l'esprit critique et de réaffirmer la place de l'analyse et de la raison dans notre société, mais aussi d'explorer largement la notion de croyances afin de permettre aux citoyens de comprendre et réfléchir le monde dans lequel ils vivent.

Réalisation

Une réalisation du Centre d'Action Laïque de la Province de Liège

À partir de 15 ans

Infos techniques

15 panneaux sur structures autoportantes
« zen » + 2 panneaux d'introduction.

- 10 panneaux de 2 m x 2 m
- 6 panneaux de 1.5 m x 2 m
- 1 panneau de 1 m x 2 m

Des contenus pédagogiques

Montage : entre 2 et 4 heures / Démontage :
entre 2 et 4 heures

Tarif

1000 euros de location avec transport, montage, démontage et une animation inclus.

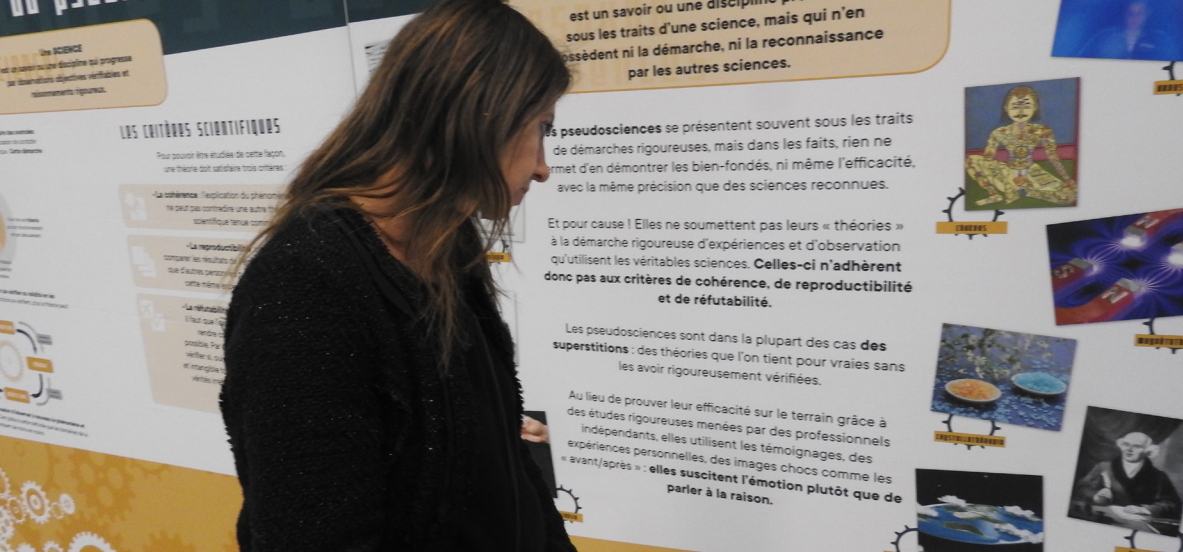
Location de minimum 15 jours calendrier et maximum 1 mois.

Contacts

Stéphanie Reynders

04 230 70 06
grf@calliege.be





est un savoir ou une discipline qui progresse sous les traits d'une science, mais qui n'en possède ni la démarche, ni la reconnaissance par les autres sciences.

LES CRITÈRES SCIENTIFIQUES

Pour pouvoir être étudiée de cette façon, une théorie doit satisfaire trois critères :

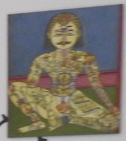
- La **cohérence** : l'application du phénomène ne peut pas contredire une autre théorie scientifique tenue comme vraie.
- La **reproductibilité** : les résultats de la théorie doivent être reproductibles par d'autres personnes dans les mêmes conditions.
- La **réfutableté** : il faut que l'on puisse concevoir des expériences qui puissent prouver la fausseté de la théorie.

Les **pseudosciences** se présentent souvent sous les traits de démarches rigoureuses, mais dans les faits, rien ne permet d'en démontrer le bien-fondé, ni même l'efficacité, avec la même précision que des sciences reconnues.

Et pour cause ! Elles ne soumettent pas leurs « théories » à la démarche rigoureuse d'expériences et d'observation qui utilisent les véritables sciences. **Celles-ci n'adhèrent donc pas aux critères de cohérence, de reproductibilité et de réfutableté.**

Les pseudosciences sont dans la plupart des cas des **superstitions** : des théories que l'on tient pour vraies sans les avoir rigoureusement vérifiées.

Au lieu de prouver leur efficacité sur le terrain grâce à des études rigoureuses menées par des professionnels indépendants, elles utilisent les témoignages, des expériences personnelles, des images choc, des « avant/après »... **elles suscitent l'émotion plutôt que de parler à la raison.**



TOUS CROYANTS ?

INTRODUCTION

La question de la croyance est éternelle. Chez les sceptiques, les cercles aïeulés, les personnes se réclamant de la libre pensée, les philosophes d'aujourd'hui s'inspirent à la fois tout ce travail autour de l'esprit critique et une bonne partie du mouvement laïque.

Tous Croyants ? Espérons d'éveiller à l'esprit critique en abondant le monde avec un soupçon de recul. De prendre le temps d'analyser les choses à la lumière de nos opinions se forment à la vitesse de 280 caractères par seconde. Ça se voit une bible à écrits, une annonce de dévotion, ça va. Un moment où se demander ensemble et en toute confiance nous tous des croyants ?

Le travail d'animation du Centre d'Action Laïque a proposé plusieurs expositions permanentes, la culture du débat, le tri de l'information nous semble la suite logique de ce travail.

7 Semaines nous capotons... nous en parlons ? En ce sens, nous sommes appelés à réfléchir ensemble.

CROYANCE ET ACTES DE FOI : AVERTISSEMENT

L'objectif de Tous Croyants ? est de vous fournir des outils pour vous aider à distinguer les croyances des faits et à réfléchir sur les deux notions qui sont liées dans la vie.

Dans le cadre de cette exposition :

Un acte de foi est un choix personnel, interne, non négociable. Plutôt que d'être imposé, il est le résultat d'un processus de réflexion personnelle qui le conduit à la foi.

Une croyance est une certitude sur le monde qui nous entoure et qui ne peut pas être prouvée par une analyse rigoureuse. Elle est basée sur des croyances personnelles, des expériences personnelles, des images choc, des « avant/après »... Elles suscitent l'émotion plutôt que de parler à la raison.

Les croyances permettent de construire une identité personnelle, des regards économiques, des comportements basés sur des croyances personnelles. Elles sont le résultat de nos expériences, de nos croyances, de nos valeurs, de nos principes. Le danger est d'être de grande érudition sans avoir les outils pour réfléchir sur la situation.

Les croyances ont leur utilité, elles peuvent nous aider à nous situer dans le monde et à nous donner un regard critique sur ces propositions.

Information basée sur le schéma

1

2

3

4

5

6

7

Le clonage est le chemin vers l'immortalité

En agissant localement, par contagion, on change le monde

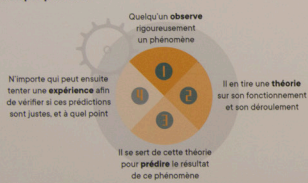
Dans l'hémisphère Sud, lorsque vous videz un évier ou une baignoire, l'eau tourne dans le sens inverse de l'hémisphère Nord



2 sciences ou pseudosciences

Une **SCIENCE** est un savoir ou une discipline qui progresse par observations objectives vérifiables et raisonnements rigoureux.

La **démarche scientifique** a produit et continue de produire des avancées **quantifiables et observables**. Nous avons tous les jours l'occasion de constater les progrès de la médecine, de l'automobile ou de l'informatique. **Cette démarche suit des étapes précises :**



Les **prédictions** d'une théorie permettent de vérifier sa validité en les confrontant à l'expérience. Plus ces prédictions se vérifient, plus la théorie peut être considérée comme vraie.

LES CRITÈRES SCIENTIFIQUES

Pour pouvoir être étudiée de cette façon, une théorie doit satisfaire trois critères :

• La **cohérence** : l'application du phénomène ne peut pas contredire une autre théorie scientifique tenue comme vraie.

• La **reproductibilité** : les résultats de la théorie doivent être reproductibles par d'autres personnes dans les mêmes conditions.

• La **réfutableté** : il faut que l'on puisse concevoir des expériences qui puissent prouver la fausseté de la théorie.

